

L'Hospitalet pla a pla

CENTRE D'ESTUDIS DE L'HOSPITALET

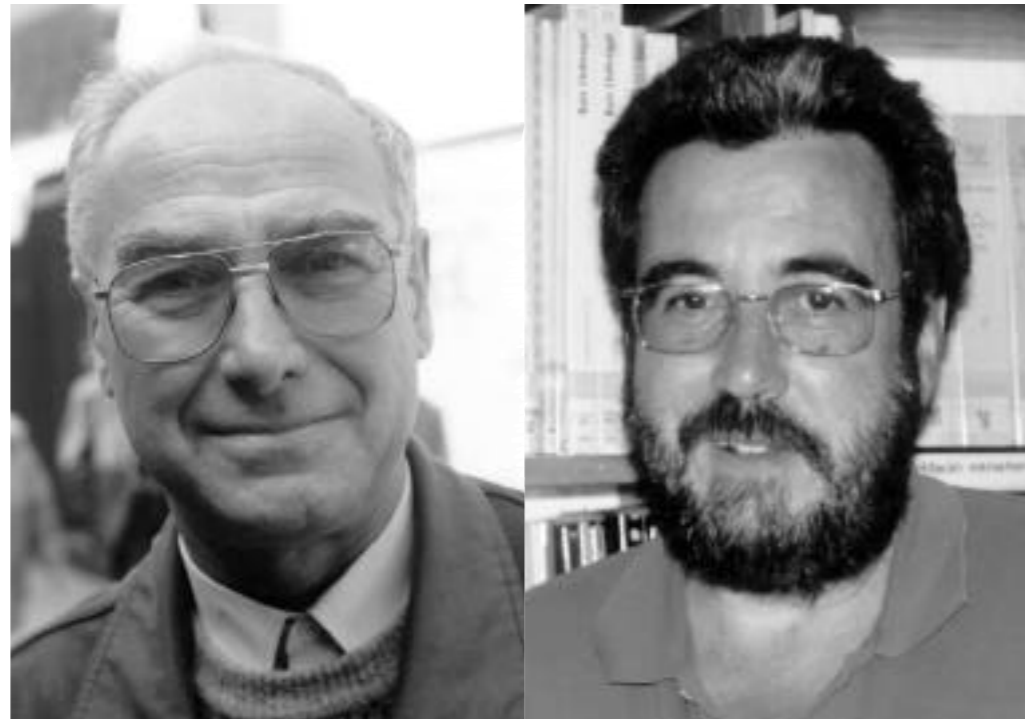


Autoria i adaptacions
Col·laboració
Coordinació i revisió
Direcció i preparació edició

Agraiments

Edita
Impressió
Dipòsit legal
Impressió
Dipòsit legal
ISBN

Valentí Julià, delineant projectista
Jordi Rodríguez De la Pinta, enginyer tècnic
Joan Camós, CEL'H
Rosa Guinart, CEL'H
Montserrat Perelló, CEL'H
Blanca Atienza, Ajuntament de l'Hospitalet, Secció de Cartografia
Rosa Eguizabal, Ajuntament de l'Hospitalet, Secció de Cartografia
Josefa Riera, Ajuntament de l'Hospitalet, Secció de Cartografia
Enric Romaguera, Ajuntament de l'Hospitalet, Secció de Cartografia
Javier Rufas, Ajuntament de l'Hospitalet, Secció de Cartografia
Gustavo Ruiz, Ajuntament de l'Hospitalet, Secció de Cartografia
Enric Ibáñez, MMAMB, Servei de Cartografia i Planejament
Joaquim Obón, MMAMB, Servei de Cartografia i Planejament
Ajuntament de l'Hospitalet, Comunicació i Imatge
Pilar Firmas, Museu de l'Hospitalet, Secció de Cartografia
Clara Parramon, Arxiu de l'Hospitalet, Arxiu Històric
Centre d'Estudis de l'Hospitalet
Offset Color, SL
DBL-11.939-98
Igol, SA
DBL-19.889-98
84-922206-3-5



L'HOSPITALET és ESCOLA, Conèixer l'Hospitalet és un projecte que vol incidir en un millor coneixement de l'entorn i el medi a partir del disseny curricular de Ciències Socials plantejat en la Reforma Educativa. El projecte està format per un conjunt de materials didàctics per ser treballats a educació Infantil, Primària i Secundària, més una proposta de Rutes Urbanes, L'Hospitalet pas a pas. Complementen aquests materials un llibre de lectura, una guia didàctica de música i un disc compacte, una carpeta de plànols *L'Hospitalet pla a pla*, un joc de taula i un titella, la Marina. Aquests elements de suport han estat pensats per tenir una més àmplia difusió fora del marc escolar, entre el conjunt de ciutadans i ciutadanes.

Direcció i coordinació

Secretaria tècnica
Gestió del projecte
Campanya comunicació

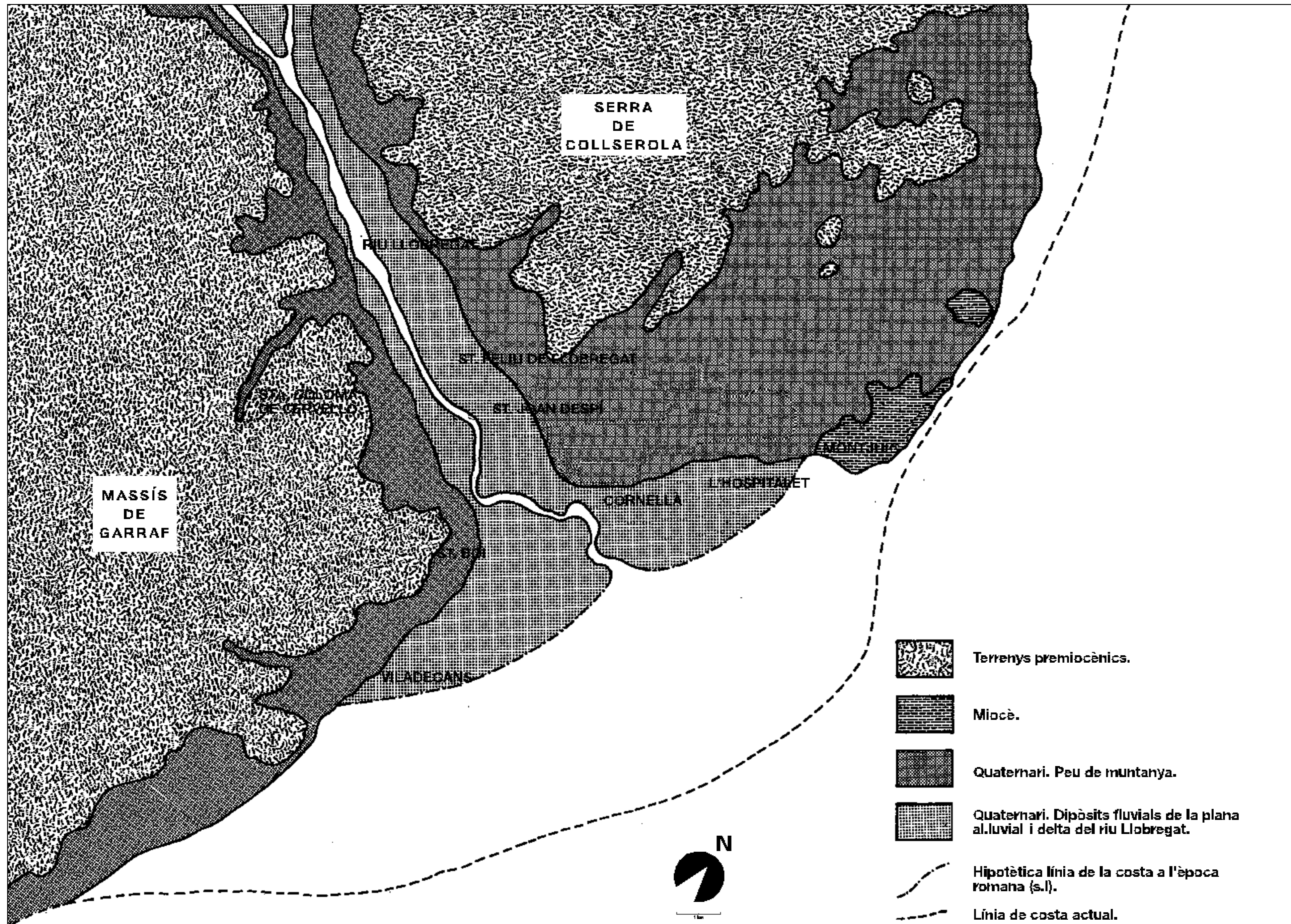
Disseny imatge gràfica
Suport tècnic gràfic

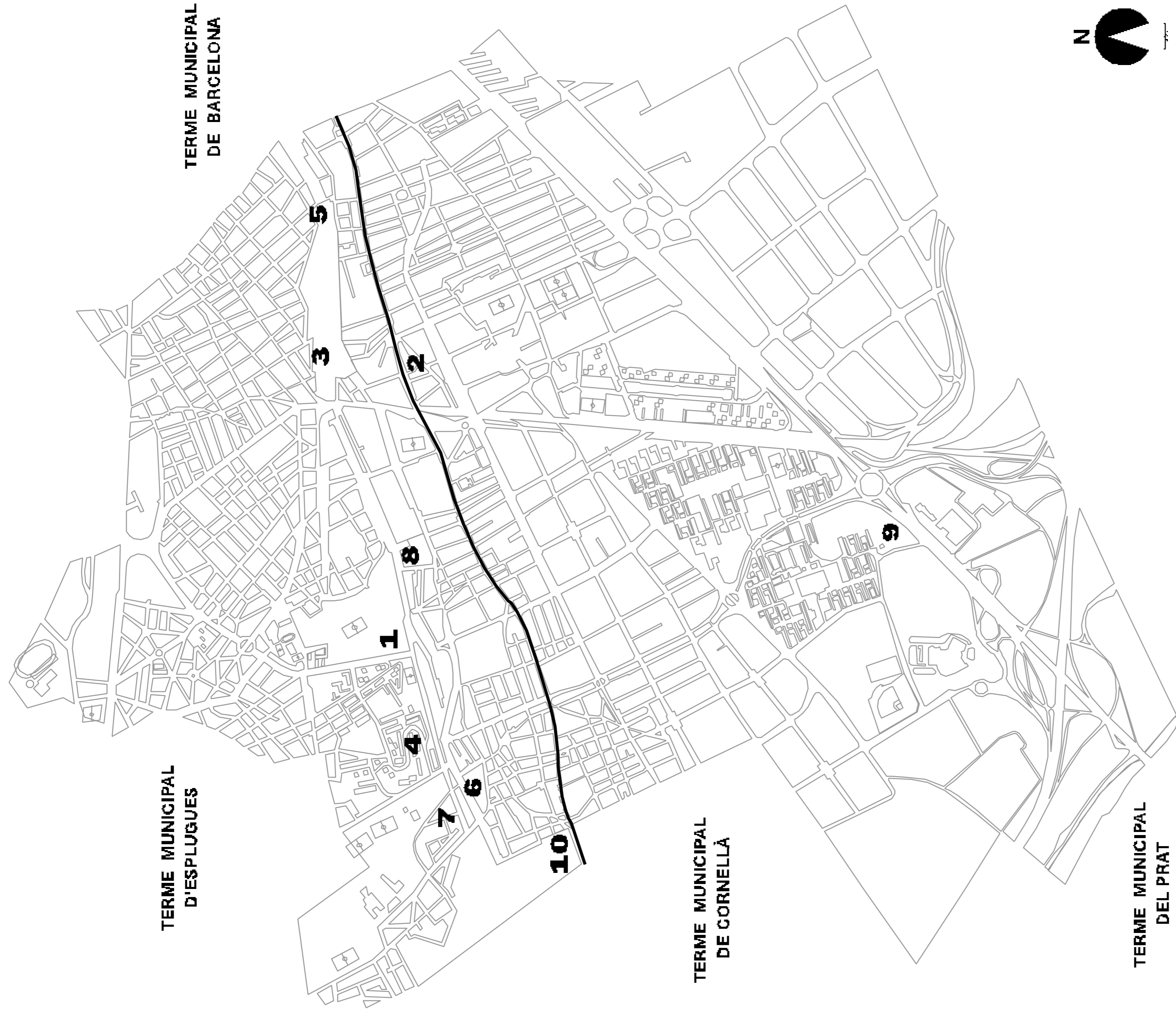
Joan Camós, Marcel Poblet i Montserrat Perelló, del Centre d'Estudis de l'Hospitalet
Carme Alzaga, Montserrat Company i Joaquim Cortés, d'El Casalet, Moviment d'ensenyants de l'Hospitalet
Rosa Guinart, del Centre d'Estudis de l'Hospitalet
Centre d'Estudis de l'Hospitalet
Grup d'activitats i comunicació del Centre d'Estudis de l'Hospitalet
Bernat Casso, Estudi de Disseny
Laberint, imatge i comunicació, SL

Conèixer l'Hospitalet

Sumari

- 1 Geologia i evolució del delta del Llobregat
- 2' Xarxes urbanes (1998)
- 2 Hidrografia i hipsometria
- 3 Jaciments arqueològics
- 4 Santa Eulàlia de Provençana (circa 1000)
- 5' Xarxa viària i toponímia (1408-1411)
- 5 L'Hospitalet (1516)
- 6 L'Hospitalet i pla de Barcelona (1713)
- 7 L'Hospitalet (1850)
- 8 Canal de la Infanta (1908)
- 9 Masies i fàbriques (1923-1924)
- 10 Projecte urbanístic d'en Ramon Puig i Gairalt (1926)
- 11 L'Hospitalet (1932)
- 12 Vila vella (1850)
- 13 Vila vella (1875)
- 14 Vila vella (1900)
- 15 Vila vella (1923)
- 16 Fotografies aèries (1957)
- 17 Fotografies aèries (1980)
- 18 Fotografia aèria (1994)
- 19 Plànol de la ciutat (1998)
- 20 Àrea metropolitana de Barcelona (1990)

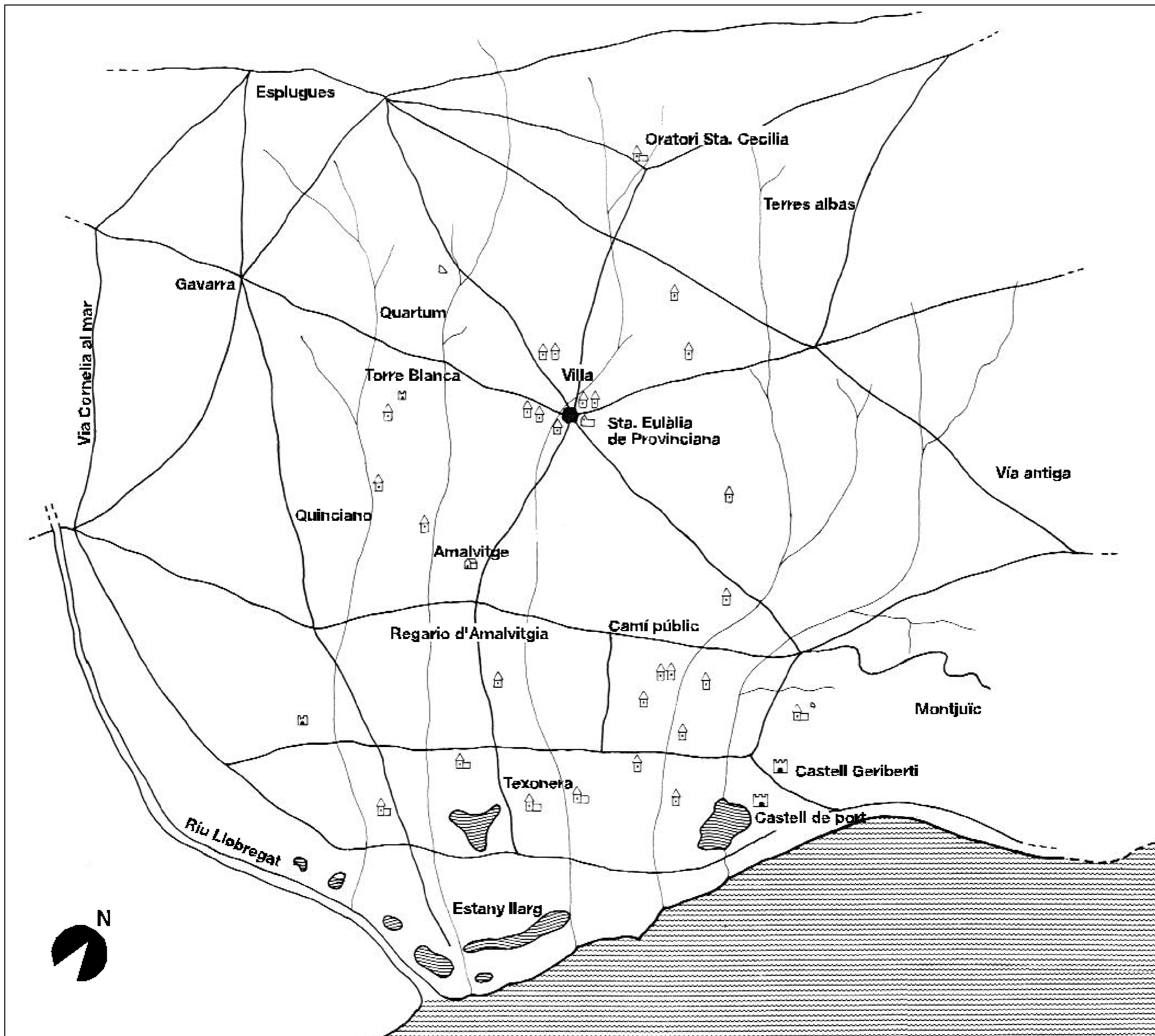


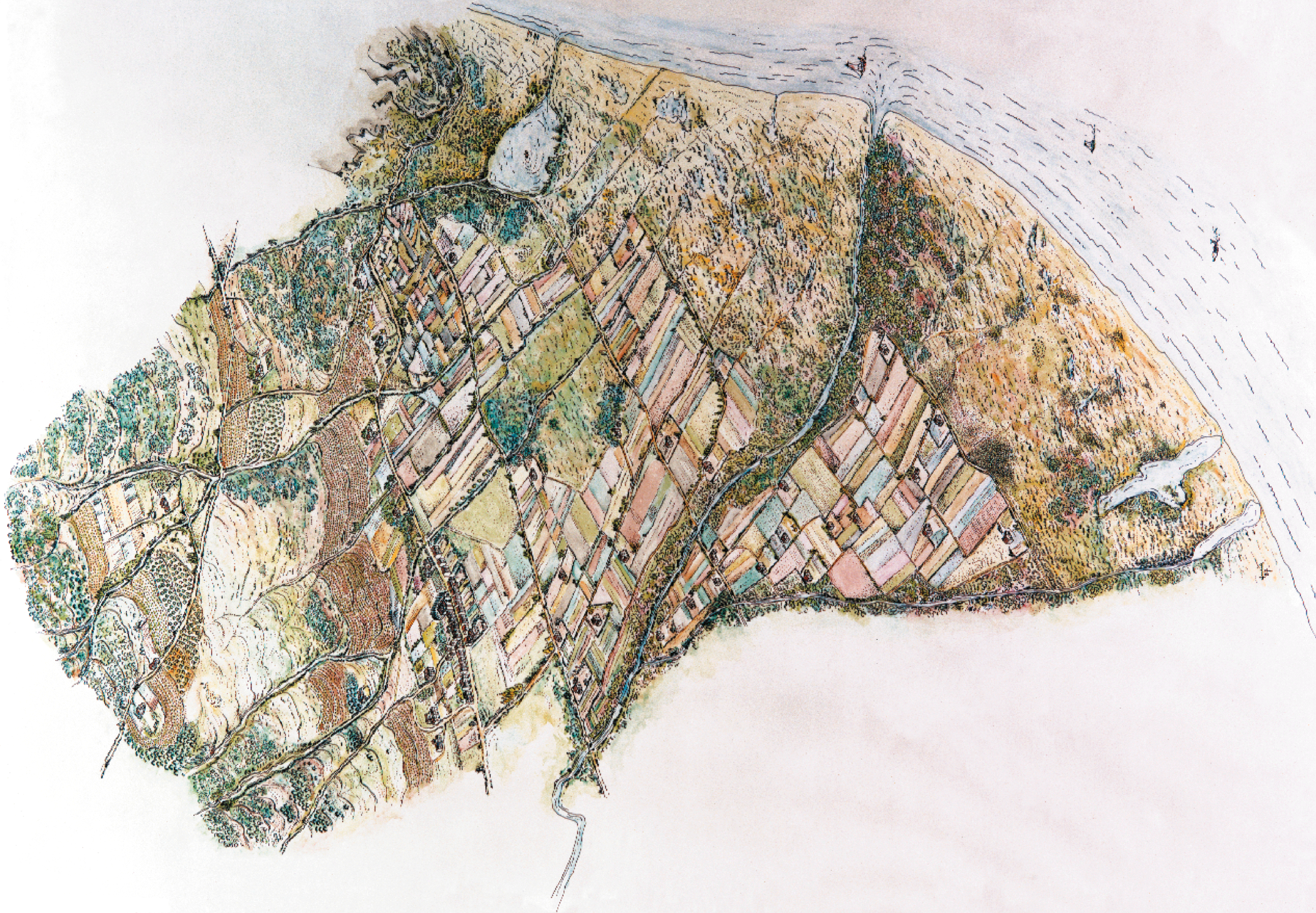


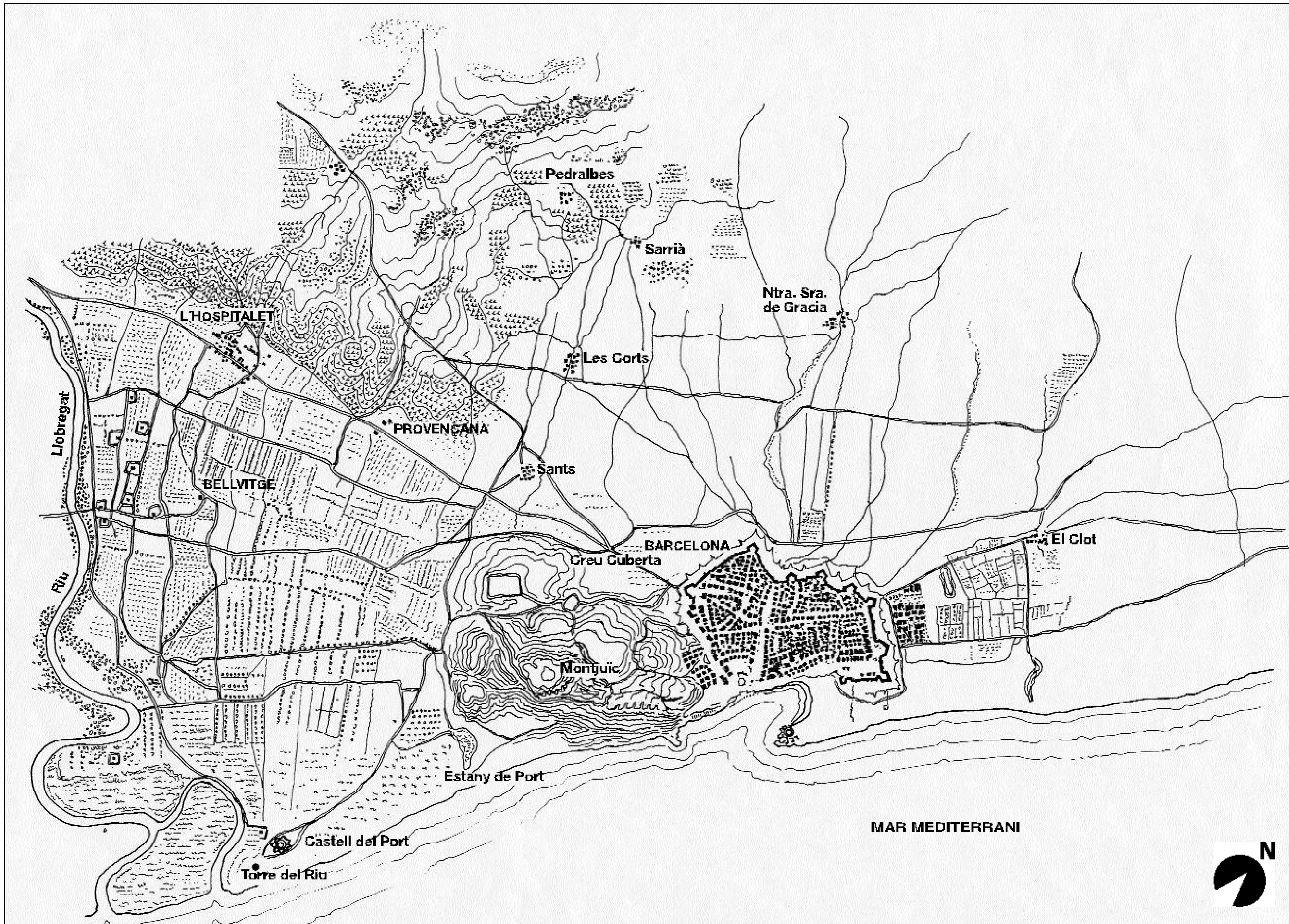
1. Probable ubicació de la troballa d'un vas neolític.
2. Restes d'època romana a l'ermita de Sta. Eulàlia de Provençana i del baixellu de la Medusa.
3. Materials ceràmics preromans i romans procedents d'un abocador prop de la factoria Vanguard.
4. Troballa de monedes romanes al barri de Can Serra.
5. Materials preromans procedents d'una sitja al barri de La Torrassa.
6. Probable ubicació d'una necròpoli romana prop de Can Picotí o Ca l'Aranya (avui desapareguda), entre el carrer Sant Joan i l'Auda, Josep Tarradellas. (?)

7. Troballa de monedes dins d'una jaïra prop del C.E. Busquets i Punset, entre la Riera del Canyet i Can Bori (?).
8. Probable ubicació d'una necròpoli romana als voltants de la Torre Ubach al carrer Ràdium. (?)
9. Excavacions a l'ermita de la Mare de Déu de Bellvitge on van aparèixer l'absidiola romànica de l'edifici, un cementiri d'inhumació amb materials ceràmics datats des de la 2a meitat del s. XI fins a finals d'aquest o inicis del s. XII i altres dels segles XVII-XVIII i XIX.
10. Trepat hipotètic del pas per la nostra Ciutat de la Via Augusta romana per l'antic Camí Rei (Linha continua).

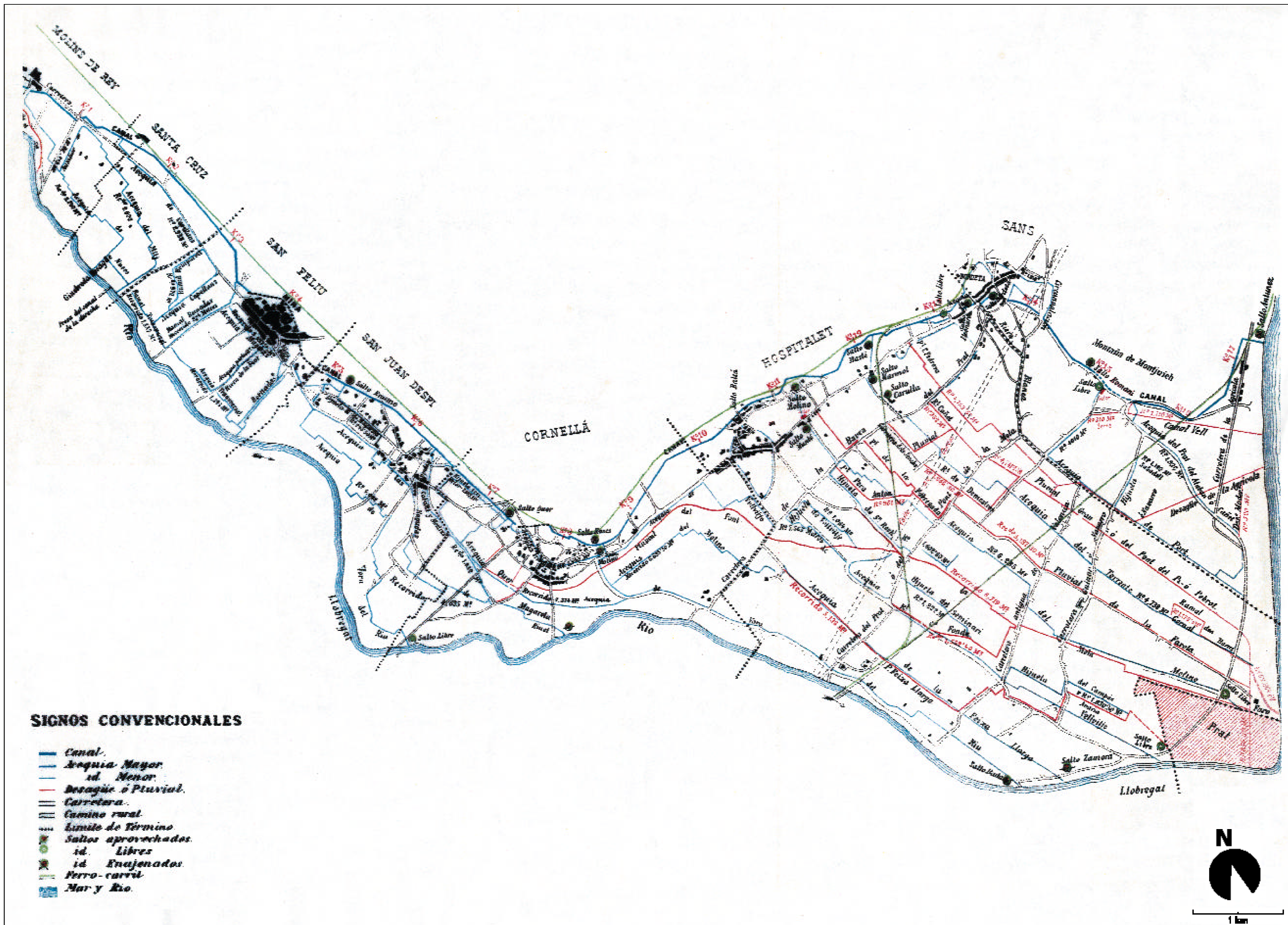
(?) Sense confirmació arqueològica.













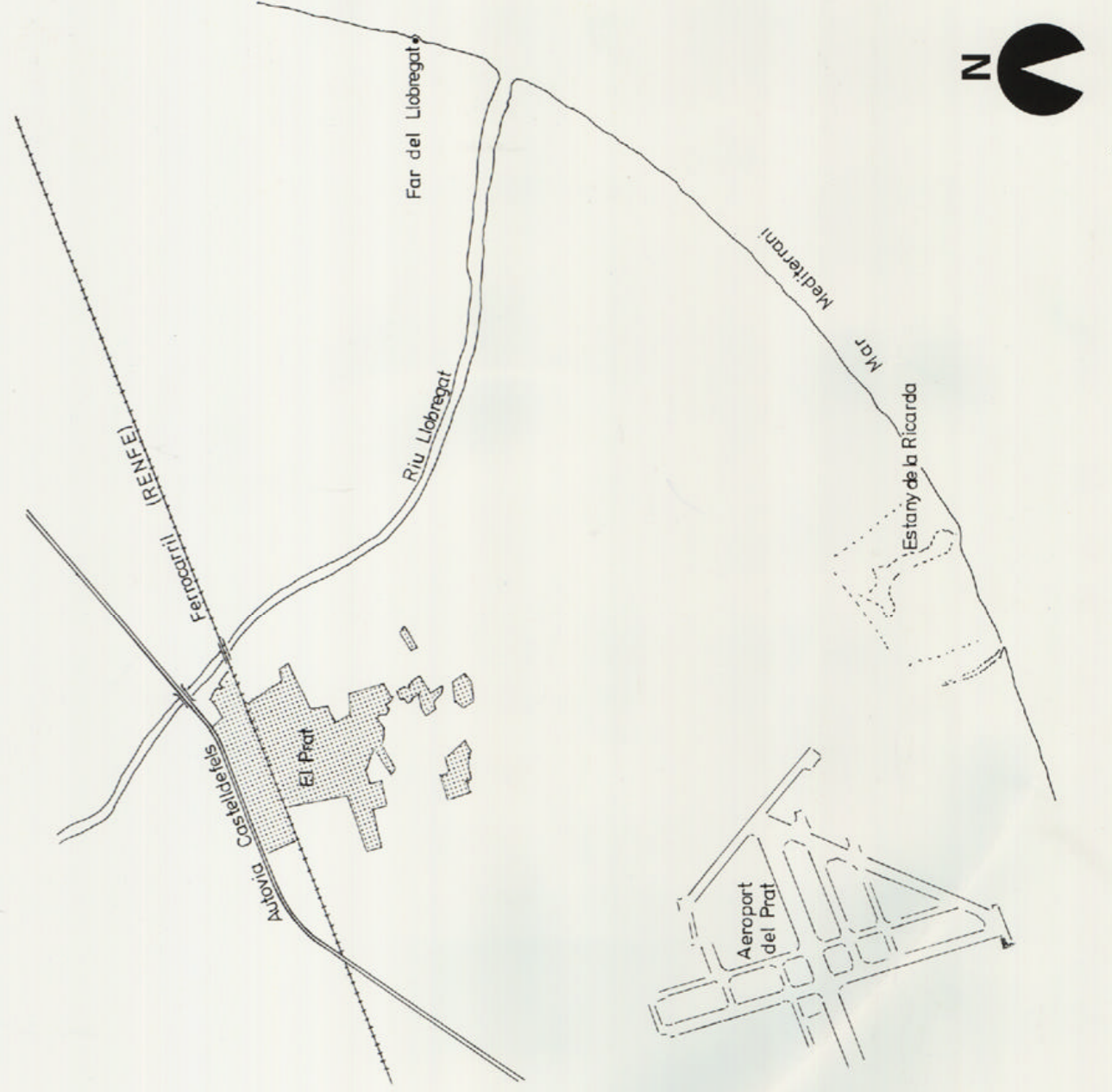
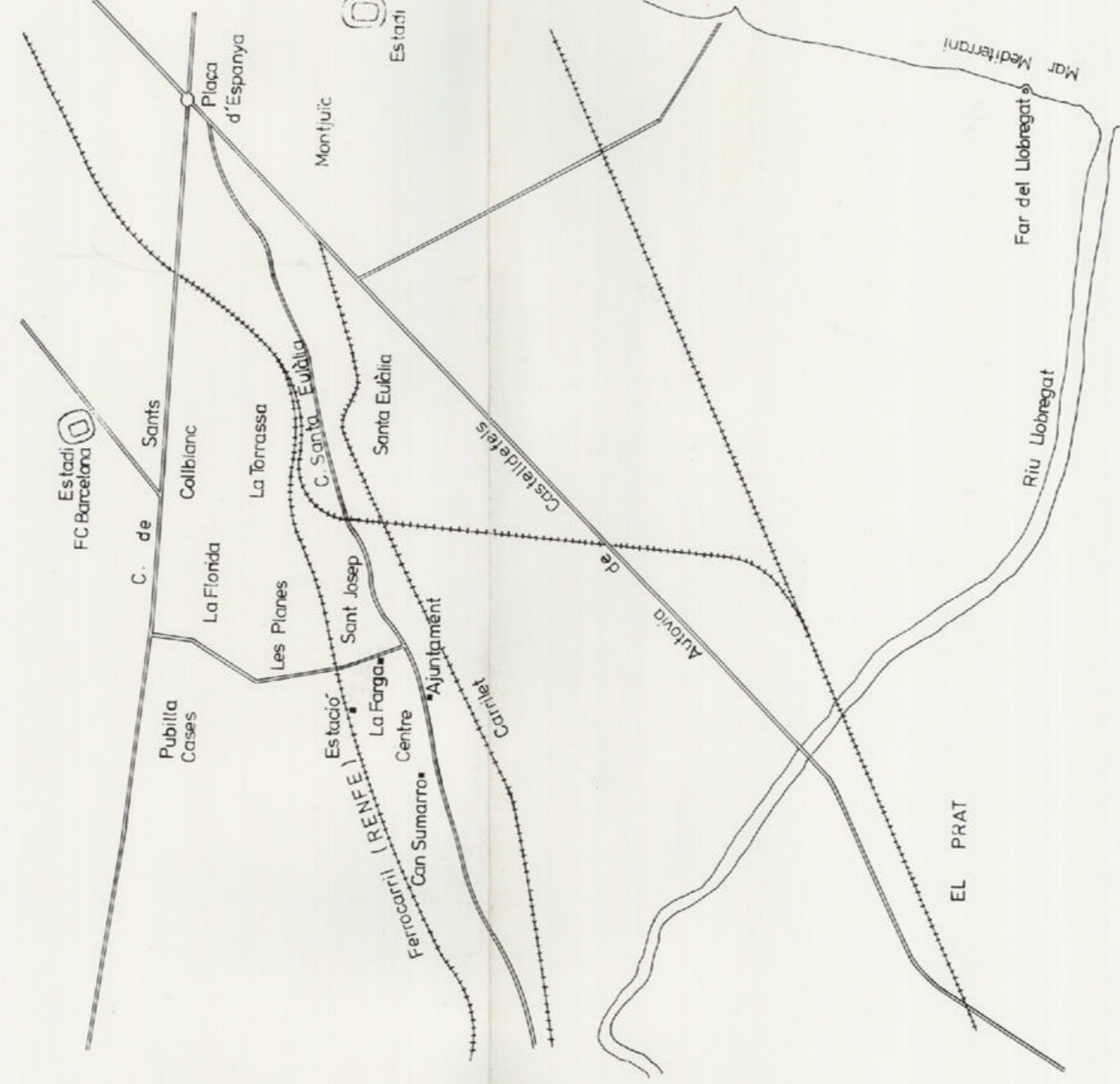
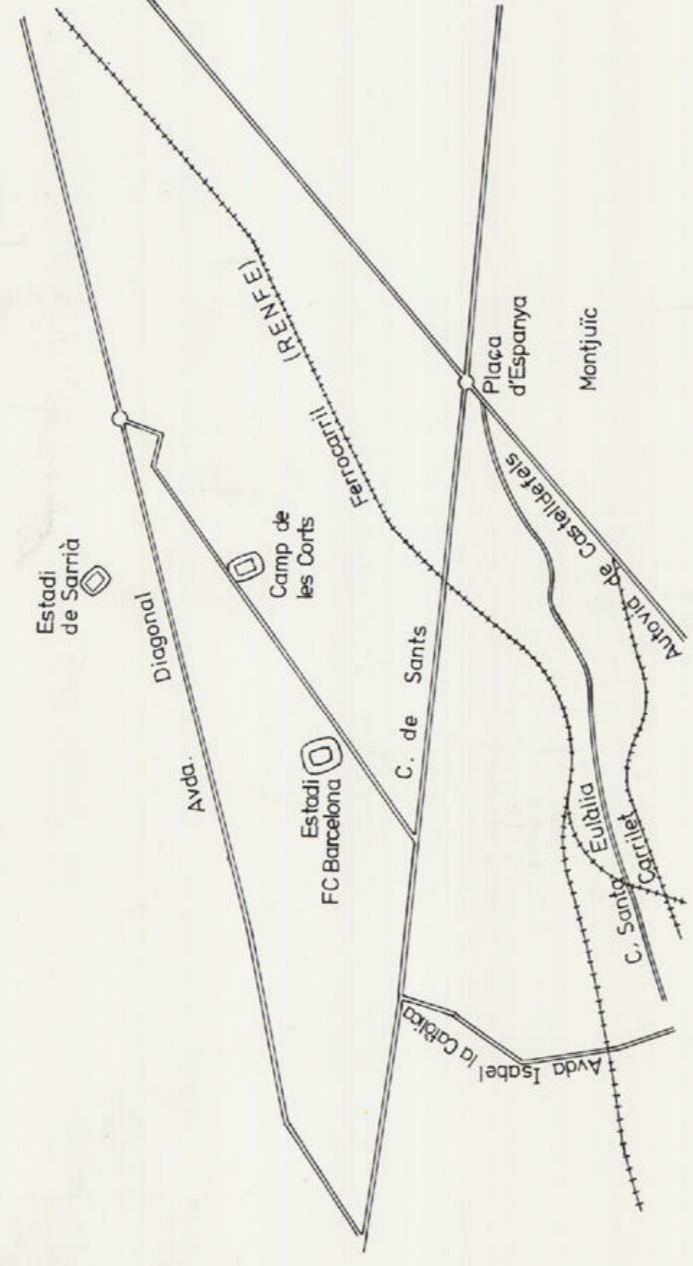
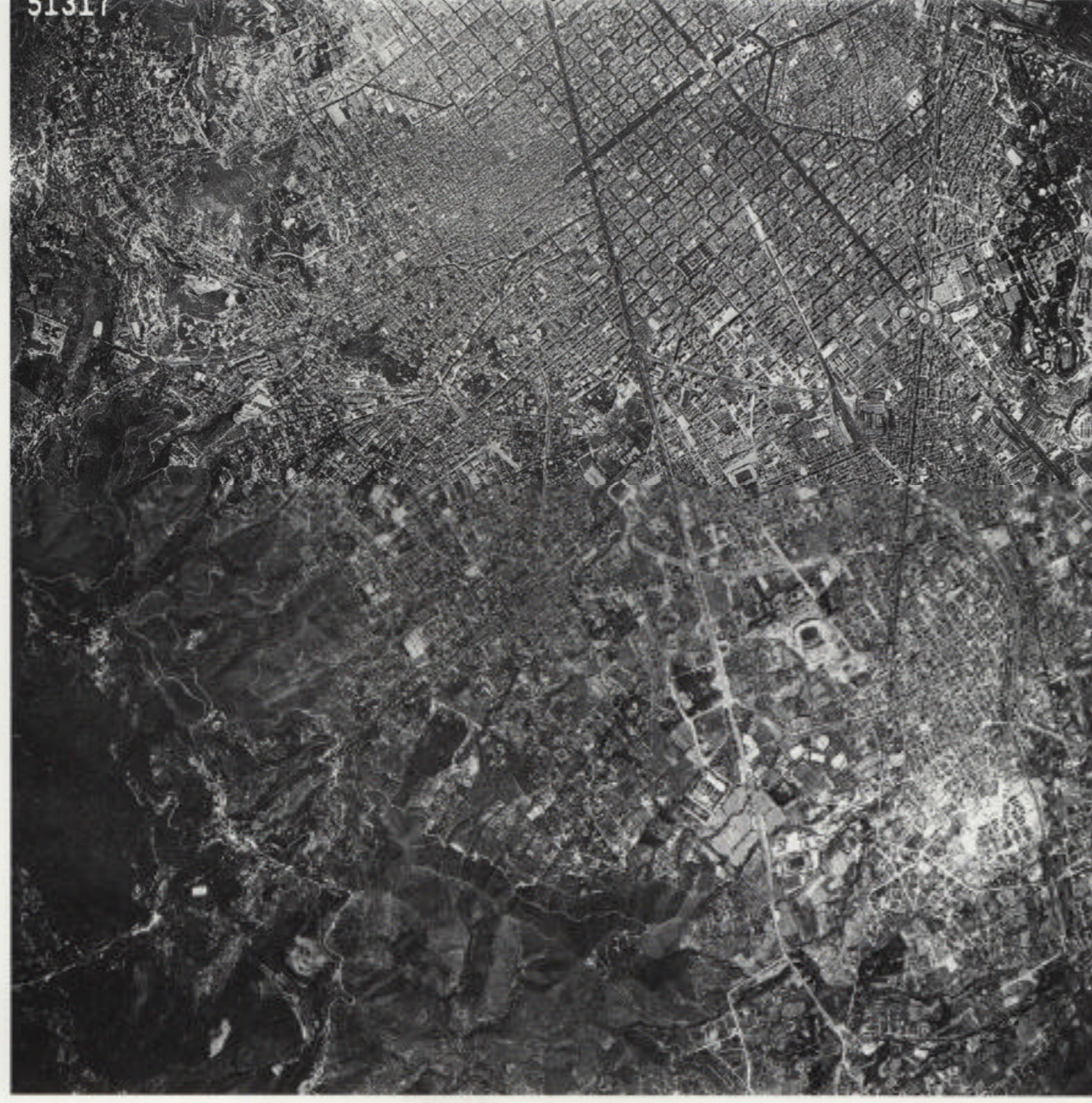


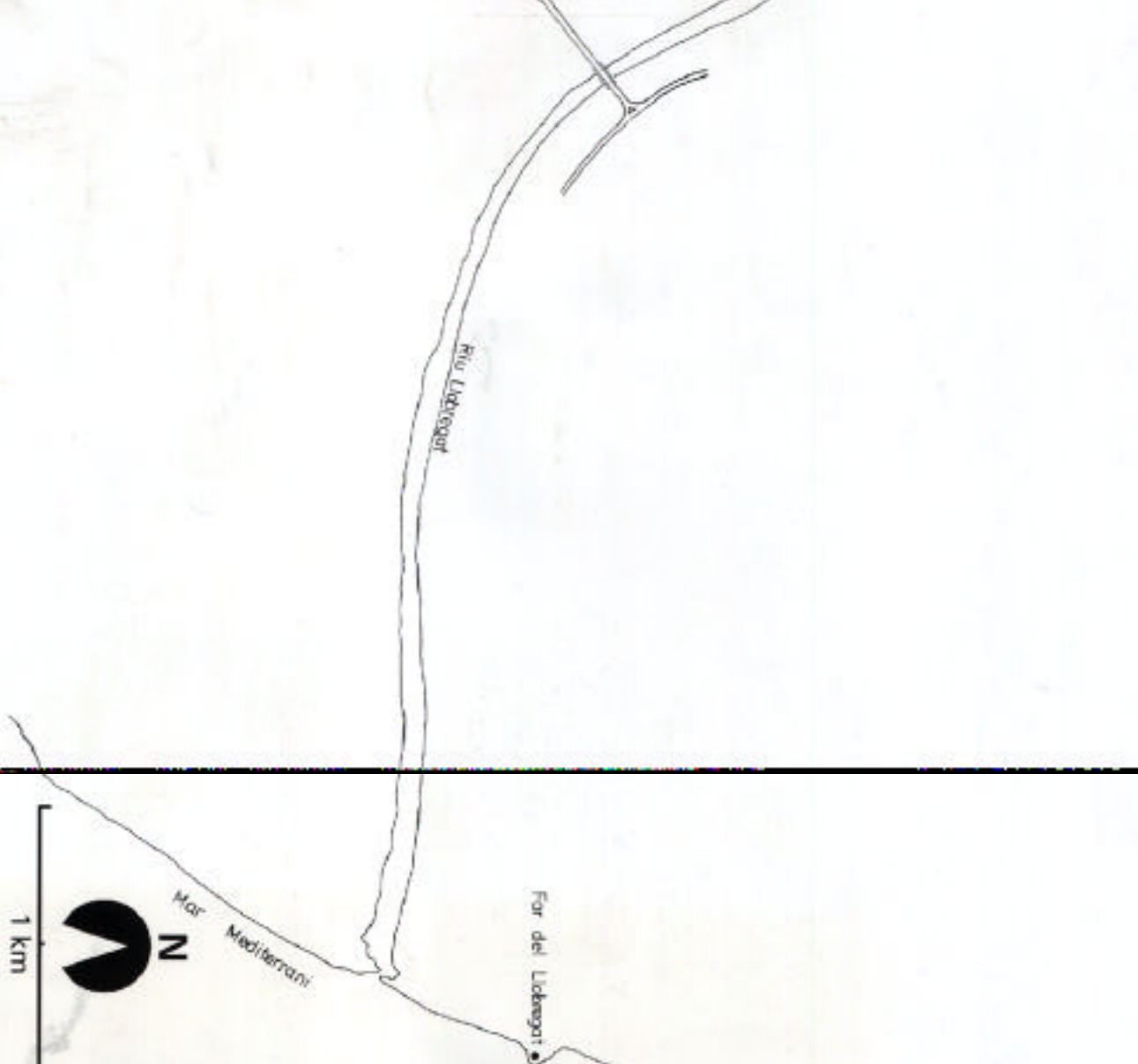
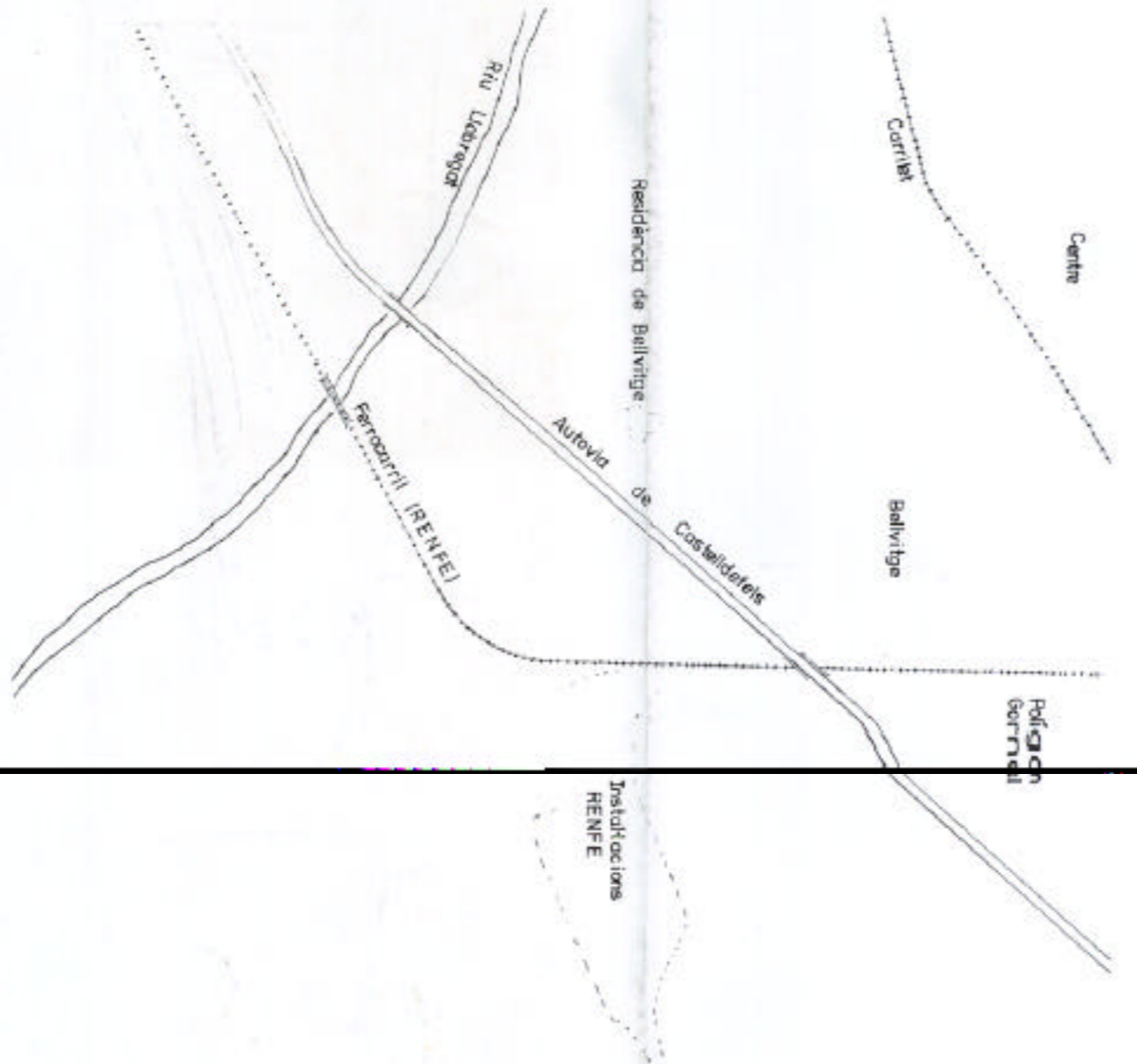
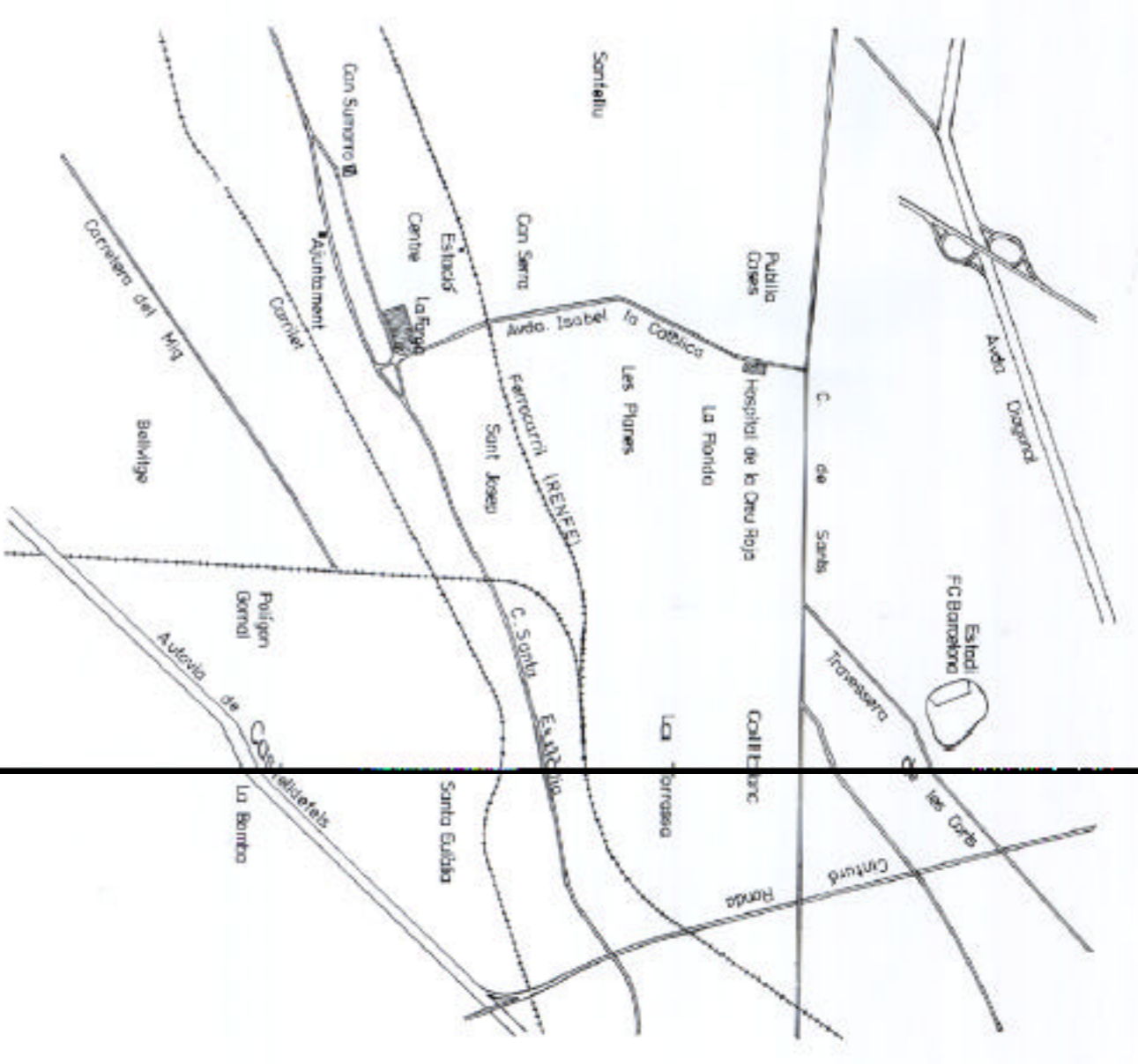








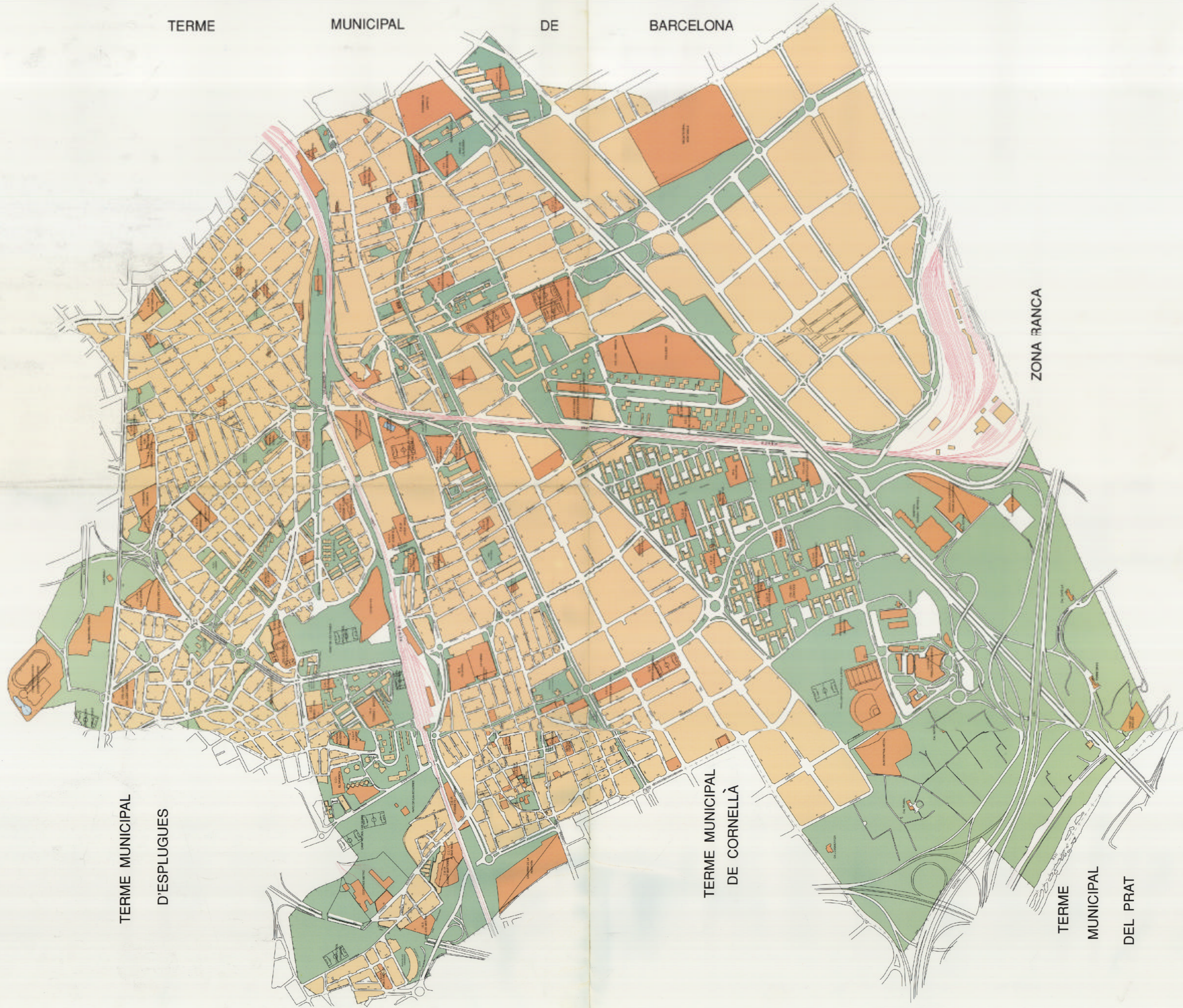




Fuente: Mancomunitat de Municipis de l'Àrea Metropolitana de Barcelona i el Servei de Cartografia i Planificament. Suport digital: Reproduccions Salas, Barcelona



TERME MUNICIPAL DE BARCELONA



TERME MUNICIPAL
D'ESPLUGUES

TERME MUNICIPAL
DE CORNELLÀ

ZONA RANCA

TERME MUNICIPAL
DEL PRAT



