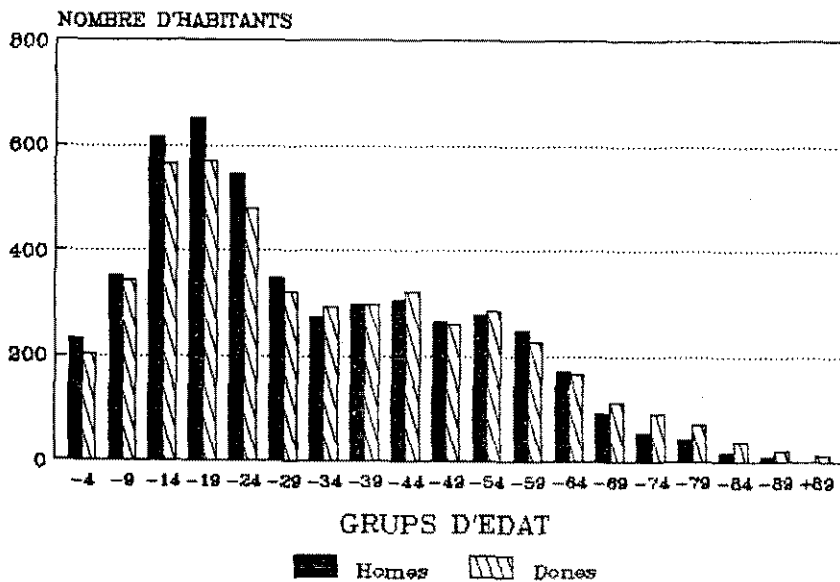


ANNEX

TAULES I GRAFICS BARRI GORNAL

---

# ESTRUCTURA DE LA POBLACIO DEL GORNAL



FONT: Reg. d'Estadística MpaL(31-12-88)

GRAFIC N.1

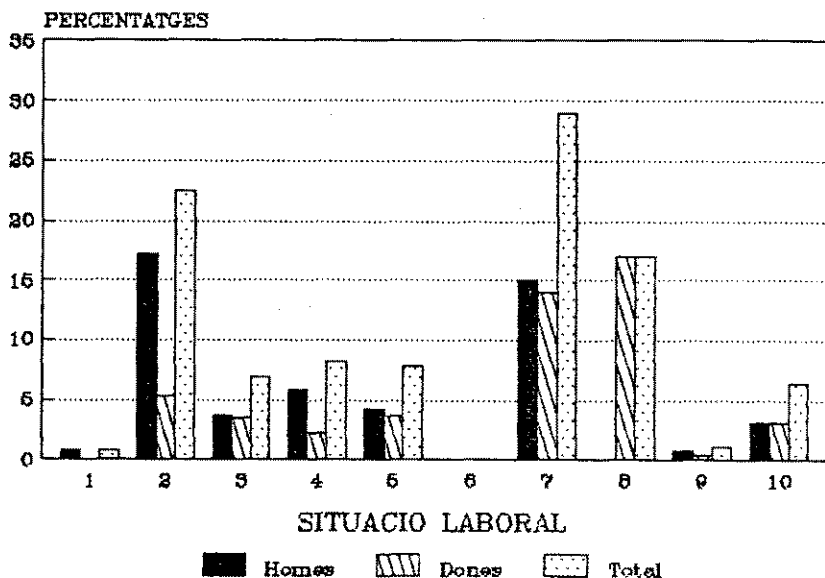
## LLOC D'ORIGEN DE LA POBLACIO DEL GORNAL

ANDALUSIA	2208
ARAGO	104
ASTURIAS	12
BALEARS	7
CANARIES	7
CANTABRIA	12
CASTELLA-MANCHA	216
CASTELLA-LLEO	303
CATALUNYA	5475
EXTREMADURA	403
GALICIA	148
MADRID	74
MURCIA	154
NAVARRA	9
PAIS BASC	20
RIOJA, LA	6
VALENCIA	106
CEUTA I MELILLA	61
ALTRES	4
ESTRANGER	179
NOMBRE TOTAL	9507

FONT: Neg. d'Estadística Mpal.(31-12-88)

TAULA N.1

## SITUACIO LABORAL POBLACIO DEL GORNAL (1.04.1986)



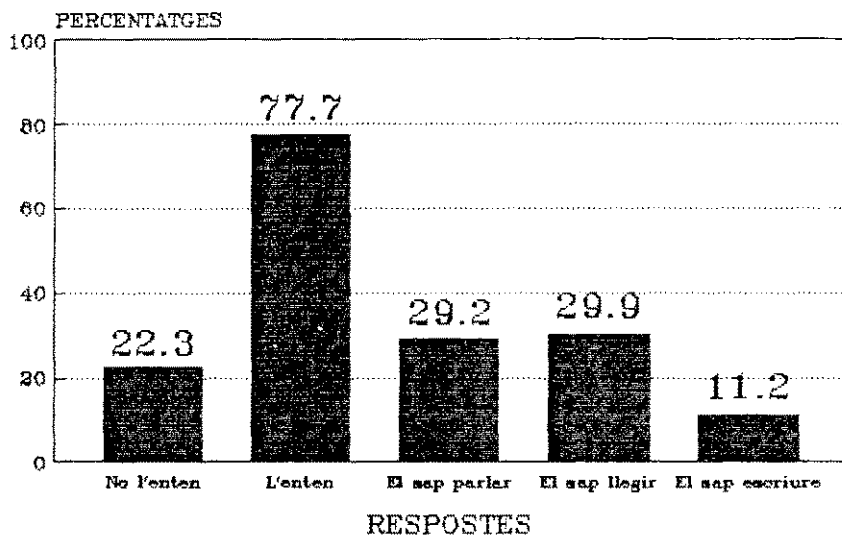
FONT: Negociat d'Estadística Mpal.

TAULA N.2

### LLEGENDA TAULA N.2

- 1.- FA EL SERVEI MILITAR
- 2.- ESTA TREBALLANT
- 3.- BUSCA 1A. OCUPACIO
- 4.- ESTA ATURAT
- 5.- RETIRAT. PENSIONISTA
- 6.- VIU DE RENDA
- 7.- ESTUDIANT
- 8.- FEINES DE LA LLAR
- 9.- INCAPACITAT PERMANENT
- 10.- MENOR. ALTRES

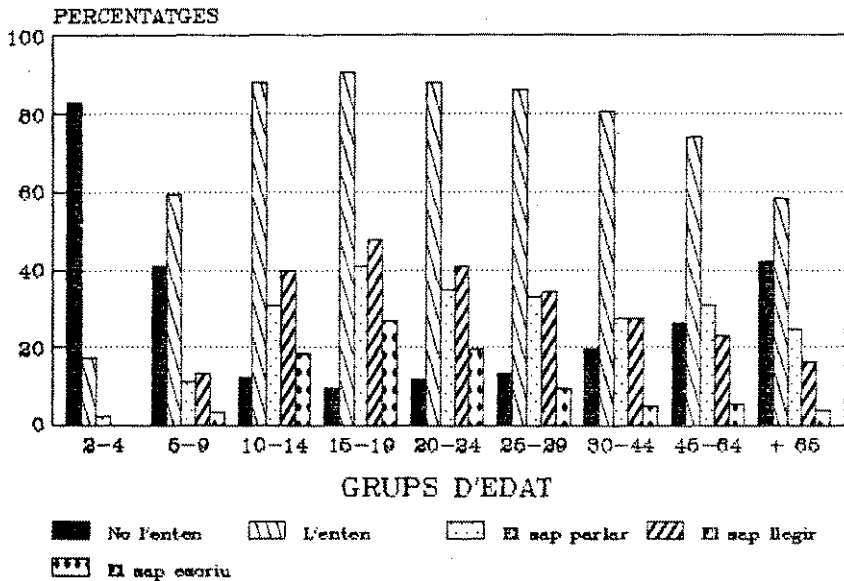
# CONEIXEMENT DEL CATALA GORNAL-GRAN VIA SUD (9909 habitants)



FONT: JOAN CAMOS (QUADERNS D'ESTUDI N.6)

GRAFIC N.2

# CONEIXEMENT DEL CATALA GORNAL-GRAN VIA SUD (9909 habitants)



FONT: JOAN CAMOS (QUADERNS D'ESTUDI N.8)

GRAFIC N.3

ELECCIONS A CORTS GENERALS 1989  
BARRI DEL GORNAL

NOMBRE D'ELECTORS	6972	
VOTS VALIDES	4194	
PSC-PSOE	2109	50.29%
PP	492	11.73%
CIU	461	10.99%
IC	452	10.78%
CDS	226	5.39%
ALTRES	405	9.65%
VOTS BLANCS	49	1.17%
VOTS NULS	31	

FONT: CIM. AJUNTAMENT DE L'HOSPITALET

TAULA N.3

ELECCIONS MUNICIPALS 1987  
BARRI DEL GORNAL

NOMBRE D'ELECTORS	6985	
VOTS VALIDES	3939	
PSC-PSOE	2192	55.64%
CIU	511	12.97%
IC	437	11.09%
AP	376	9.54%
CDS	237	6.01%
ALTRES	141	3.57%
VOTS BLANCS	45	1.14%
VOTS NULS	58	

FONT: CIM. AJUNTAMENT DE L'HOSPITALET

TAULA N.4